

PEDOMAN

PENERIMAAN MAHASISWA BARU

TAHUN AKADEMIK 2017/2018



IKIP PGRI JEMBER

Jalan Jawa No. 10 Jember (Kampus I)
Jalan Kaliurang No. 01 Jember (Kampus II)
Telp. (0331) 335823 || Fax. (0331) 335977
Website www.ikipjember.ac.id
Email penmaru@ikipjember.ac.id

KATA PENGANTAR

REKTOR IKIP PGRI JEMBER



Puji syukur kehadiran Allah Yang Maha Kuasa atas terbitnya buku pedoman Penerimaan Mahasiswa Baru IKIP PGRI Jember tahun akademik 2017/2018 dengan tujuan memberikan informasi dan panduan pada penyelenggaraan Penerimaan Mahasiswa Baru IKIP PGRI Jember. Buku pedoman Penerimaan Mahasiswa Baru IKIP PGRI Jember ini, berisi (1) Informasi Umum; (2) Jalur Penerimaan Mahasiswa Baru; (3) Syarat dan Prosedur Penerimaan Mahasiswa Baru; (4) Prosedur Seleksi Mahasiswa Baru; (5) Prosedur Registrasi Mahasiswa Baru; (6) Biaya Pendidikan Mahasiswa Baru; (7) Informasi dan Layanan Panitia Mahasiswa Baru.

Buku pedoman Penerimaan Mahasiswa Baru ini, diharapkan dapat bermanfaat untuk memandu dan memberikan kemudahan calon mahasiswa baru untuk melaksanakan kegiatan Penerimaan Mahasiswa Baru mulai dari pendaftaran hingga registrasi. Sehingga, mahasiswa baru yang diterima, memiliki keunggulan secara kualitas dan maupun kuantitas sesuai dengan kriteria yang ditetapkan IKIP PGRI Jember. Kebijakan yang belum diatur dalam buku pedoman ini, akan diatur kemudian sesuai dengan ketentuan yang berlaku.

Rektor,

Drs. M.Fadil Djamali, M.Si.

DAFTAR ISI

	Halaman
Halaman Sampul.....	i
SK Pedoman Penerimaan Mahasiswa Baru.....	ii
Kata Pengantar.....	iii
Daftar Isi.....	iv
BAB I INFORMASI UMUM.....	1
1.1. Latar Belakang.....	1
1.2. Maksud dan Tujuan.....	1
1.3. Program Penerimaan Mahasiswa Baru IKIP PGRI Jember.....	2
1.4. Kuota Mahasiswa.....	4
1.5. Informasi Akreditasi Program Studi.....	4
1.6. Jadwal Penerimaan Mahasiswa Baru IKIP PGRI Jember.....	5
1.7. Kriteria Mahasiswa Baru.....	6
BAB II JALUR PENERIMAAN MAHASISWA BARU IKIP PGRI JEMBER...	7
BAB III SYARAT DAN PROSEDUR PENDAFTARAN MAHASISWA BARU	8
BAB IV PROSEDUR SELEKSI MAHASISWA BARU.....	21
BAB V PROSEDUR REGISTRASI MAHASISWA BARU.....	25
BAB VI BIAYA PENDIDIKAN MAHASISWA BARU.....	32
BAB VII INFORMASI DAN LAYANAN PANITIA.....	33

BAB I

INFORMASI UMUM

1.1 Latar Belakang

Perguruan Tinggi akan senantiasa mencetak calon – calon intelektual untuk dapat membangun bangsa dan Negara. Perguruan Tinggi dituntut untuk menghasilkan lulusan yang berdaya guna baik secara kualitas maupun kuantitas. Untuk menarik minat mahasiswa baru, Perguruan Tinggi perlu melakukan sosialisasi terus – menerus sebagai sarana informasi penerimaan mahasiswa baru, informasi terhadap program studi yang ditawarkan, hingga fasilitas yang akan diperoleh mahasiswa. IKIP PGRI Jember merupakan Perguruan Tinggi yang juga perlu melakukan sosialisasi untuk penerimaan mahasiswa baru. Dengan adanya sosialisasi yang tepat sasaran, maka diharapkan calon mahasiswa baru akan memperoleh informasi pendaftaran mahasiswa baru secara benar.

Pedoman penerimaan mahasiswa baru IKIP PGRI Jember dirancang sebagai langkah kongkrit sebagai sarana untuk mendapatkan mahasiswa dan sarana promosi kampus. Dengan tujuan dapat melaksanakan kegiatan penerimaan mahasiswa baru yang memiliki tata cara sesuai dengan norma akademik. Agar memberikan informasi yang akurat dan tepat ditengah persaingan Perguruan Tinggi yang semakin ketat.

1.2 Maksud dan Tujuan

Maksud dan tujuan dari dibentuknya pedoman penerimaan mahasiswa baru IKIP PGRI Jember adalah :

- a. Sosialisasi dan Promosi secara menyeluruh tentang informasi penerimaan mahasiswa baru IKIP PGRI Jember
- b. Menjalinkan kerjasama untuk rekrutmen mahasiswa baru di IKIP PGRI Jember
- c. Mengatur penerimaan mahasiswa baru IKIP PGRI Jember sesuai dengan norma akademik

1.3 Program Penerimaan Mahasiswa Baru IKIP PGRI Jember

Program Penerimaan Mahasiswa baru IKIP PGRI Jember dirancang sebagai berikut :

Tabel 1. Program Penerimaan Mahasiswa Baru IKIP PGRI Jember

No	Kegiatan	Bulan Ke -											
		1	2	3	4	5	6	7	8	9	10	11	12
A.	Sosialisasi Penmaru												
	1. Wisuda IKIP PGRI Jember	■	■										
	2. KKN			■	■	■	■	■					
	3. SMA/SMK					■	■	■	■				
	4. Kerjasama	■	■							■	■	■	■
	5. Sekretariat Penmaru	■	■	■						■	■	■	■
	6. Sosial Media	■	■	■	■	■	■	■	■	■	■	■	■
	7. Promosi Konvensional												
	a. Cetak Brosur	■											
	b. Radio						■	■					
	c. TV						■	■	■				
	d. Spanduk,Baliho						■	■	■				
	e. Koran						■	■	■				
B.	Pendaftaran Mahasiswa Baru												
	1. JPA dan JMB				■	■	■	■	■				
	2. JMR, JMTP dan JPPG				■	■	■	■	■				
	3. JMK					■	■	■	■				
C.	Seleksi Mahasiswa Baru												
	1. JPA dan JMB				■	■	■	■	■				
	2. JMR, JMTP dan JPPG				■	■	■	■	■				
	3. JMK					■	■	■	■				
D.	Registrasi Mahasiswa Baru												

Sumber : diolah, 2016

Keterangan :

A. Sosialisasi penerimaan mahasiswa baru

1. Wisuda IKIP PGRI Jember

Sosialisasi dilakukan dengan cara membagikan brosur penerimaan mahasiswa baru IKIP PGRI Jember yang diselipkan pada buku wisuda , dibagikan pula pada orang tua wisudawan/wisudawati, dan disampaikan melalui MC wisuda. Jika diperlukan, di acara wisuda juga dibuka sekretariat informasi penerimaan mahasiswa baru IKIP PGRI Jember.

2. KKN dan PPL

dilakukan dengan cara menitipkan brosur penerimaan mahasiswa baru IKIP PGRI Jember untuk disosialisasikan pada lokasi KKN masing – masing daerah Hal ini sekaligus bertujuan untuk memberikan informasi bahwa IKIP PGRI Jember telah aktif dan memuka pendaftaran mahasiswa baru

3. SMA/SMK

Dilakukan dengan melibatkan mahasiswa asli Jember untuk dapat mensosialisasikan IKIP PGRI jember pada sekolah masing – masing, membentuk tim untuk bergiliran bersosialisasi pada SMA/SMK di Jember dengan menitipkan brosur pada SMA/SMK pada mading/guru BK.

4. Kerjasama

Dilakukan dengan kerjasama dengan mitra

5. Sekretariat Penmaru

Dilakukan dengan membentuk tim piket untuk menjaga sekretariat dengan melibatkan pihak internal untuk memberikan informasi penerimaan mahasiswa baru pada calon mahasiswa baru

6. Promosi Sosial Media

Dilakukan dengan cara membuat jaringan resmi via facebook, line, instagram dengan melibatkan tim sosial media yang dibentuk Institut dan Fakultas

7. Promosi Konvensional

Dilakukan dengan memasang spanduk, baliho, iklan di media massa (TV, radio, koran) sesuai dengan jadwal yang ditentukan.

B. Pendaftaran Mahasiswa Baru

Pendaftaran mahasiswa baru IKIP PGRI Jember dilakukan dengan beberapa jalur (dijelaskan lebih lanjut) dengan jadwal yang sudah ditentukan.

C. Seleksi Mahasiswa Baru

Seleksi mahasiswa baru IKIP PGRI Jember dilakukan sesuai dengan jadwal yang sudah ditentukan.

D. Registrasi dan Validasi Mahasiswa Baru

Registrasi mahasiswa baru diselenggarakan oleh Biro Administrasi Akademik dan Kemahasiswaan (BAAK) dan Validasi mahasiswa baru dilaksanakan oleh Biro Administrasi Keuangan (BAK)

1.4 Kuota Mahasiswa

Kuota mahasiswa baru ditetapkan berdasarkan pertimbangan rasio dosen dan mahasiswa yang ideal. Berdasar pertimbangan tersebut, maka kuota mahasiswa IKIP PGRI Jember tahun akademik 2017/2018 berjumlah 2.659 mahasiswa

1.5 Informasi Akreditasi Program Studi

Akreditasi Program Studi IKIP PGRI Jember dijelaskan sebagai berikut :

Tabel 2. Akreditasi Program Studi IKIP PGRI Jember

No	Program Studi	Nilai Akreditasi
1	Teknologi Pembelajaran (S2)	Dalam Proses
2	Bimbingan dan Konseling (S1)	B
3	Pendidikan Luar Biasa (S1)	B
4	Pendidikan Guru Pendidikan Anak Usia Dini (S1)	B
5	Pendidikan Biologi (S1)	B
6	Pendidikan Matematika (S1)	C
7	Pendidikan Sejarah (S1)	B
8	Pendidikan Ekonomi (S1)	B
9	Pendidikan Pancasila dan Kewarganegaraan (S1)	B

Sumber : BAAK IKIP PGRI Jember, 2016

1.6 Jadwal Penerimaan Mahasiswa Baru IKIP PGRI Jember

Penerimaan mahasiswa baru IKIP PGRI Jember dijadwal sebagai berikut :

Tabel 2. Jadwal Penerimaan Mahasiswa Baru IKIP PGRI Jember

No	Kegiatan	Jadwal
A. Sosialisasi Penmaru		
1.	Wisuda IKIP PGRI Jember	Maret 2017
2.	KKN	Maret – Juli 2017
3.	SMA/SMK	Januari – April 2017
4.	Kerjasama	Januari – Agustus 2017
5.	Sekretariat Penmaru	April – September 2017
6.	Sosial Media	Januari – September 2017
7.	Promosi Konvensional	
a.	Cetak Brosur	Desember 2016
b.	Radio	Mei – Juni 2017
c.	TV	Juli – Agustus 2017
d.	Spanduk, Baliho	Mei – Agustus 2017
e.	Koran	April – September 2017
B. Pendaftaran Mahasiswa Baru		
1.	JPA dan JMB	1 Pebruari – 23 Juni 2017
2.	JMR, JMTP dan JPPG	
a.	Gelombang I	1 Pebruari – 23 Juni 2017
b.	Gelombang II	10 Juli – 12 Agustus 2017
c.	Gelombang III	14 Agustus – 16 September 2017
3.	JMK	18 – 23 September 2017
4.	SBMPTBR	Menyesuaikan
C. Seleksi Mahasiswa Baru		
1.	JPA dan JMB	Juli 2017
2.	JMR, JMTP dan JPPG	
a.	Gelombang I	18 Juli 2017
b.	Gelombang II	15 Agustus 2017
c.	Gelombang III	18 September 2017
3.	JMK	Bebas Tes
4.	SBMPTBR	Bebas Tes
D. Pengumuman Mahasiswa Baru		
1.	JPA dan JMB	Juli 2017
2.	JMR, JMTP dan JPPG	
a.	Gelombang I	19 Juli 2017
b.	Gelombang II	18 Agustus 2017
3.	JMK	18 – 23 September 2017
4.	SBMPTBR	Menyesuaikan

E.	Registrasi Mahasiswa Baru	
	1. JPA dan JMB	Juli 2017
	2. JMR, JMTP dan JPPG	
	a. Gelombang I	20 – 31 Juli 2017
	b. Gelombang II	19 – 31 Agustus 2017
	c. Gelombang III	19 – 23 September 2017
	3. JMK	18 – 23 September 2017
	4. SBMPTBR	Menyesuaikan

Sumber : diolah, 2016

1.7 Kriteria Mahasiswa Baru

Mahasiswa baru yang mendaftar di IKIP PGRI Jember merupakan :

- a. Para Lulusan Sekolah Lanjutan Tingkat Atas dan yang sederajat
- b. Para Lulusan Diploma dapat melanjutkan ke Strata 1
- c. S1 dapat melakukan Alih Jenjang
- d. Mahasiswa transfer dari PT lain yang diatur sesuai aturan Kemristekdikti

BAB II

JALUR PENERIMAAN MAHASISWA BARU

Jalur penerimaan mahasiswa baru IKIP PGRI Jember antara lain :

A. JALUR MANDIRI

Merupakan jalur penerimaan mahasiswa baru IKIP PGRI Jember yang diselenggarakan secara mandiri melalui sosial media; penggalangan; kerjasama; dan sekretariat. Jalur mandiri terdiri dari :

1. Jalur Prestasi Akademik (JPA) → diperuntukkan bagi siswa/siswi yang berprestasi bidang akademik lulusan tahun 2017, bebas biaya pendaftaran dan bebas biaya pengembangan pendidikan*)
2. Jalur Minat Bakat (JMB) → diperuntukkan bagi siswa/siswi yang berprestasi bidang olah raga, seni, hafizh Qur'an minimal 5 juz, MTQ, bebas biaya pendaftaran dan bebas biaya pengembangan pendidikan*)
3. Jalur Mahasiswa Reguler (JMR) → diperuntukkan bagi siswa/siswi yang berminat mendaftar secara reguler di IKIP PGRI Jember
4. Jalur Mahasiswa Transfer (JMTP) → diperuntukkan bagi calon mahasiswa/mahasiswi yang mendaftar secara transfer atau pindahan. Transfer memiliki pengertian bahwa calon mahasiswa lulus dari D1/D2/D3 dan akan transfer ke S1. Pindahan memiliki pengertian bahwa mahasiswa merupakan mahasiswa dari Perguruan Tinggi Lain yang akan pindah ke IKIP PGRI Jember dan belum lulus pada Perguruan Tinggi asal.

5. Jalur Putra/Putri guru swasta dan PNS (JPPG) → diperuntukkan bagi putra/putri guru swasta/PNS, bebas biaya pendaftaran dan dikenakan biaya pengembangan pendidikan sebesar 50%
6. Jalur Mahasiswa Khusus (JMK) → dibuka pendaftaran khusus bulan September dan dilakukan tanpa melalui tes (TPA dan Bahasa Inggris)

B. JALUR SBMPTBR

Merupakan jalur penerimaan mahasiswa baru melalui kerjasama dengan Perguruan Tinggi Swasta se- Besuki Raya yang dikoordinasi oleh Universitas Jember

*) Syarat dan Ketentuan Berlaku

**) Bagi mahasiswa berkebutuhan khusus, sebelum mendaftar sebagai mahasiswa baru IKIP PGRI Jember perlu minta surat rekomendasi kelayakan dari Ketua Program Studi Pendidikan Luar Biasa

BAB III

SYARAT DAN PROSEDUR PENDAFTARAN MAHASISWA BARU

Pendaftaran mahasiswa baru IKIP PGRI Jember terbagi dalam 5 (lima) jenis yaitu :

1. Pendaftaran mahasiswa Jalur Prestasi Akademik (JPA) dan Jalur Minat Bakat (JMB)

Syarat Jalur Prestasi Akademik (JPA):

- a. Memiliki Nilai Raport kelas X – XII memiliki nilai rata – rata 7 (foto copy raport)
- b. Ijasah atau surat keterangan lulus SMA/SMK (foto copy)
- c. Pas Foto berwarna 3 x 4 sebanyak 2 lembar
- d. Softcopy foto berwarna 3x4 (dalam bentuk CD)
- e. Mengisi Formulir Pendaftaran
- f. Lolos tes tulis dan tes wawancara di IKIP PGRI Jember

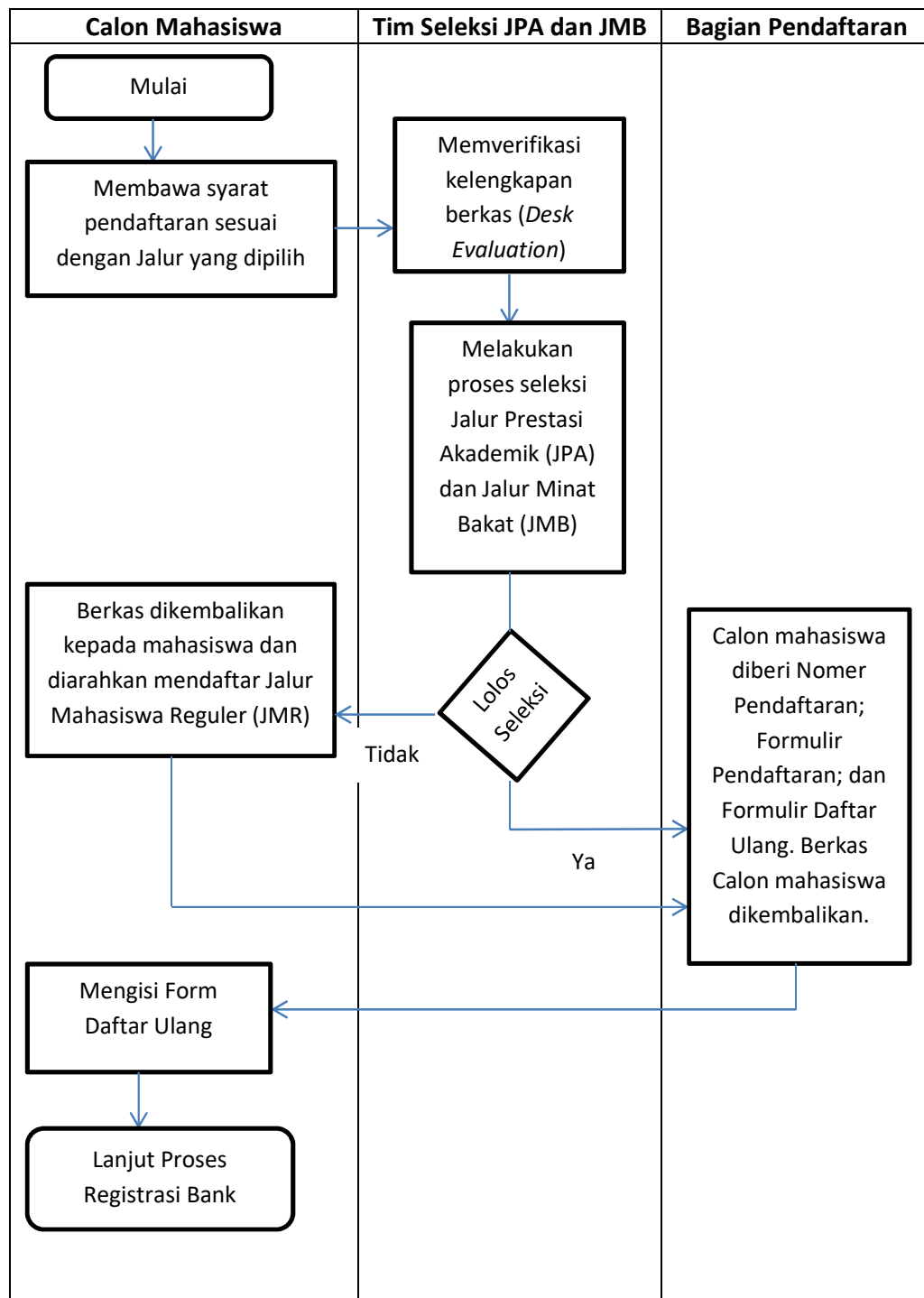
Syarat Jalur Minat Bakat (JMB) :

- a. Memiliki prestasi di bidang non akademik (olah raga, seni) (foto copy sertifikat)
- b. Ijasah atau surat keterangan lulus SMA/SMK (foto copy)
- c. Pas Foto berwarna 3 x 4 sebanyak 2 lembar
- d. Softcopy foto berwarna 3 x 4 (dalam bentuk CD)
- e. Mengisi Formulir Pendaftaran
- f. Lolos tes minat bakat, tes tulis dan tes wawancara di IKIP PGRI Jember

Penerimaan mahasiswa baru dengan Jalur Prestasi Akademik (JPA) dan Jalur Minat Bakat (JMB) memiliki prosedur sebagai berikut :

- a. Calon mahasiswa mendaftar pada Tim Seleksi JPA dan JMB dengan melengkapi persyaratan administrasi sesuai dengan jalur yang dipilih (lihat pada bagian Syarat Penerimaan Mahasiswa Baru IKIP PGRI Jember)
- b. Tim Seleksi JPA dan JMB melakukan proses seleksi berkas (*Desk Evaluation*) dan Seleksi Prestasi Akademik dan Minat Bakat
- c. Setelah dilakukan seleksi, tim seleksi JPA dan JMB mengambil keputusan. Apabila calon mahasiswa lolos seleksi, maka diarahkan pada bagian pendaftaran untuk mendaftar Jalur Prestasi Akademik (JPA) atau Jalur Minat Bakat (JMB). Apabila calon mahasiswa tidak lolos seleksi, maka diarahkan pada bagian pendaftaran untuk mendaftar Jalur Mahasiswa Reguler (JMR)
- d. Bagian Pendaftaran memberikan nomer pendaftaran; formulir pendaftaran (langsung diisi calon mahasiswa dan dikembalikan pada bagian pendaftaran); dan formulir daftar ulang pada calon mahasiswa.
- e. Seluruh berkas yang sudah lengkap dan lolos secara administrasi dari calon mahasiswa dikembalikan pada yang bersangkutan untuk diajukan sebagai syarat daftar ulang
- f. Calon mahasiswa mengisi formulir daftar ulang
- g. Kegiatan dilanjutkan pada proses registrasi bank

Prosedur dijelaskan pada gambar berikut ini :



Gambar 1. Prosedur Pendaftaran Jalur Prestasi Akademik (JPA) dan Jalur Minat Bakat (JMB)

2. Pendaftaran Jalur Putra Putri Guru (JPPG)

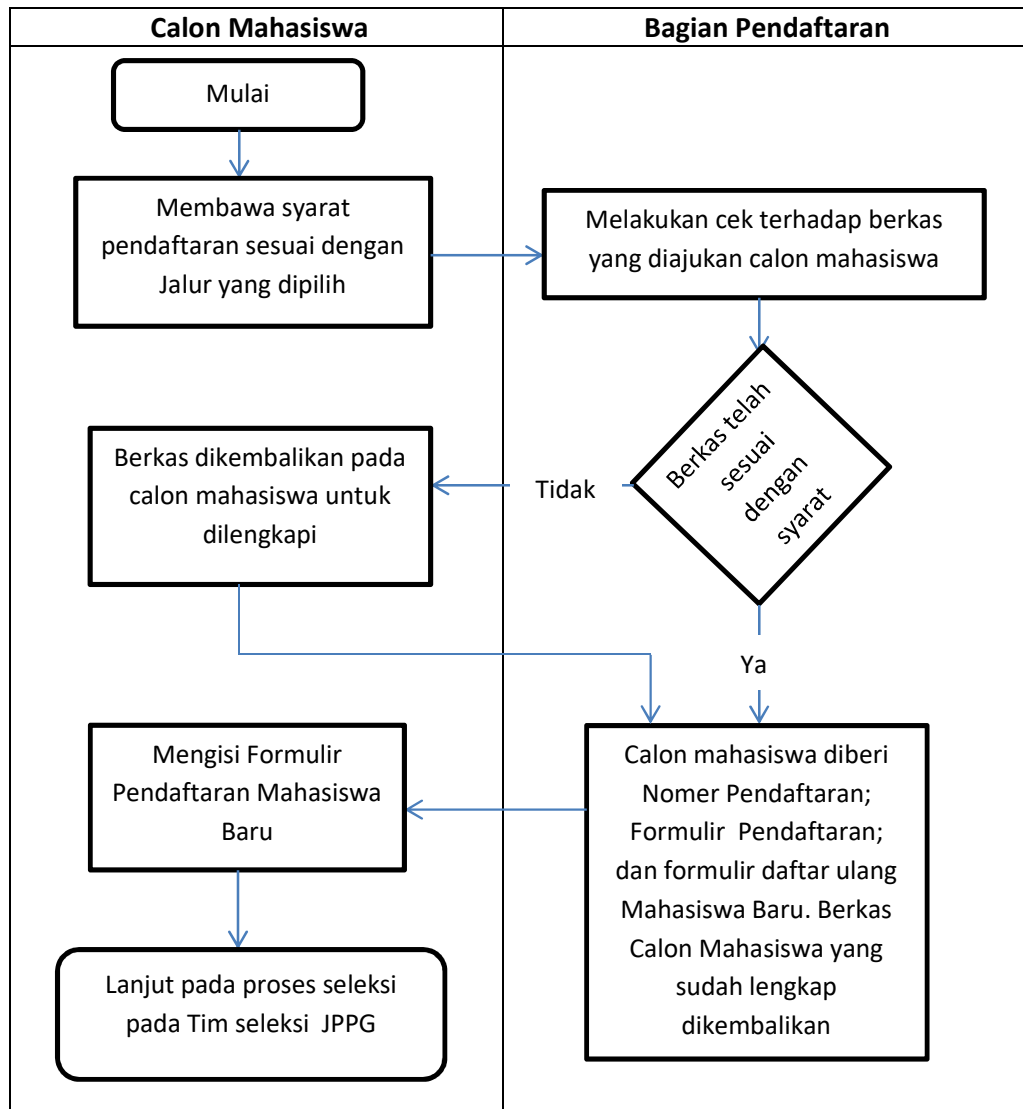
Syarat Jalur Putra Putri Guru (JPPG):

- a. SK Orang Tua sebagai Guru (foto copy)
- b. Kartu Keluarga (foto copy)
- c. Ijasah atau surat keterangan lulus SMA/SMK (foto copy)
- d. Pas Foto berwarna 3 x 4 sebanyak 2 lembar
- e. Softcopy foto berwarna 3 x 4 (dalam bentuk CD)
- f. Mengisi Formulir Pendaftaran
- g. Lolos tes tulis dan tes wawancara di IKIP PGRI Jember

Penerimaan mahasiswa baru dengan Jalur Putra Putri Guru (JPPG) memiliki prosedur sebagai berikut :

- a. Calon mahasiswa mendaftar pada bagian pendaftaran dengan melengkapi persyaratan administrasi sesuai dengan jalur yang dipilih (lihat pada bagian Syarat Penerimaan Mahasiswa Baru IKIP PGRI Jember)
- b. Bagian pendaftaran melakukan cek terhadap berkas calon mahasiswa sesuai dengan syarat pada jalur yang dipilih
- c. Setelah dilakukan pengecekan berkas, bagian pendaftaran mengambil keputusan. Apabila berkas sesuai dengan syarat jalur, maka bagian pendaftaran memberikan nomer pendaftaran; formulir pendaftaran; dan formulir daftar ulang pada calon mahasiswa. Apabila berkas belum sesuai dengan syarat jalur, maka berkas dikembalikan untuk dilengkapi
- d. Seluruh berkas yang sudah lengkap dan lolos secara administrasi dari calon mahasiswa dikembalikan pada yang bersangkutan untuk diajukan sebagai syarat daftar ulang
- e. Calon mahasiswa mengisi formulir pendaftaran
- f. Kegiatan dilanjutkan pada proses seleksi

Prosedur dijelaskan pada gambar berikut ini :



Gambar 2. Prosedur Pendaftaran Jalur Putra Putri Guru (JPPG)

3. Pendaftaran Jalur Mahasiswa Reguler (JMR)

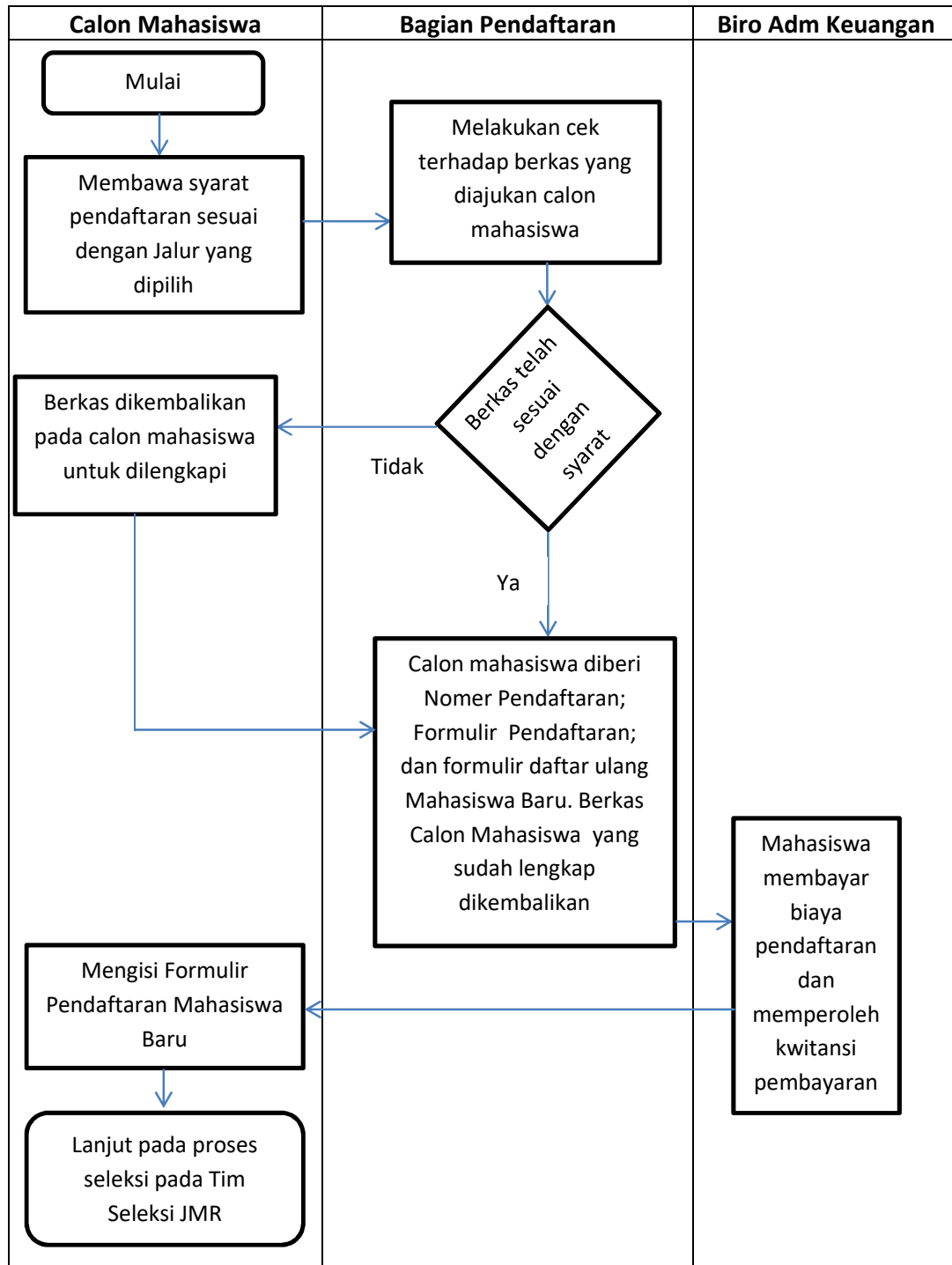
Syarat Jalur Mahasiswa Reguler (JMR):

- a. Ijasah atau surat keterangan lulus SMA/SMK (foto copy)
- b. Pas Foto berwarna 3 x 4 sebanyak 2 lembar
- c. Softcopy foto berwarna 3 x 4 (dalam bentuk CD)
- d. Mengisi Formulir Pendaftaran
- e. Membayar biaya pendaftaran Rp. 250.000
- f. Lolos tes tulis dan tes wawancara di IKIP PGRI Jember

Penerimaan mahasiswa baru dengan Jalur Mahasiswa Reguler (JMR) memiliki prosedur sebagai berikut :

- a. Calon mahasiswa mendaftar pada bagian pendaftaran dengan melengkapi persyaratan administrasi sesuai dengan syarat jalur yang dipilih.
- b. Bagian pendaftaran melakukan cek terhadap berkas calon mahasiswa sesuai dengan syarat pada jalur yang dipilih
- c. Setelah dilakukan pengecekan berkas, bagian pendaftaran mengambil keputusan. Apabila berkas sesuai dengan syarat jalur, maka bagian pendaftaran memberikan nomer pendaftaran; formulir pendaftaran; dan formulir daftar ulang pada calon mahasiswa. Apabila berkas belum sesuai dengan syarat jalur, maka berkas dikembalikan untuk dilengkapi
- d. Seluruh berkas yang sudah lengkap dan lolos secara administrasi dari calon mahasiswa dikembalikan pada yang bersangkutan untuk diajukan sebagai syarat daftar ulang
- e. Calon mahasiswa membayar biaya pendaftaran pada Biro Administrasi Keuangan (BAK) IKIP PGRI Jember dan memperoleh kwitansi pembayaran pendaftaran
- f. Calon mahasiswa mengisi formulir pendaftaran
- g. Kegiatan dilanjutkan pada proses seleksi

Prosedur dijelaskan pada gambar berikut ini :



Gambar 3. Prosedur Pendaftaran Jalur Mahasiswa Reguler (JMR)

4. Pendaftaran Jalur Mahasiswa Khusus (JMK)

Syarat Jalur Mahasiswa Khusus (JMK):

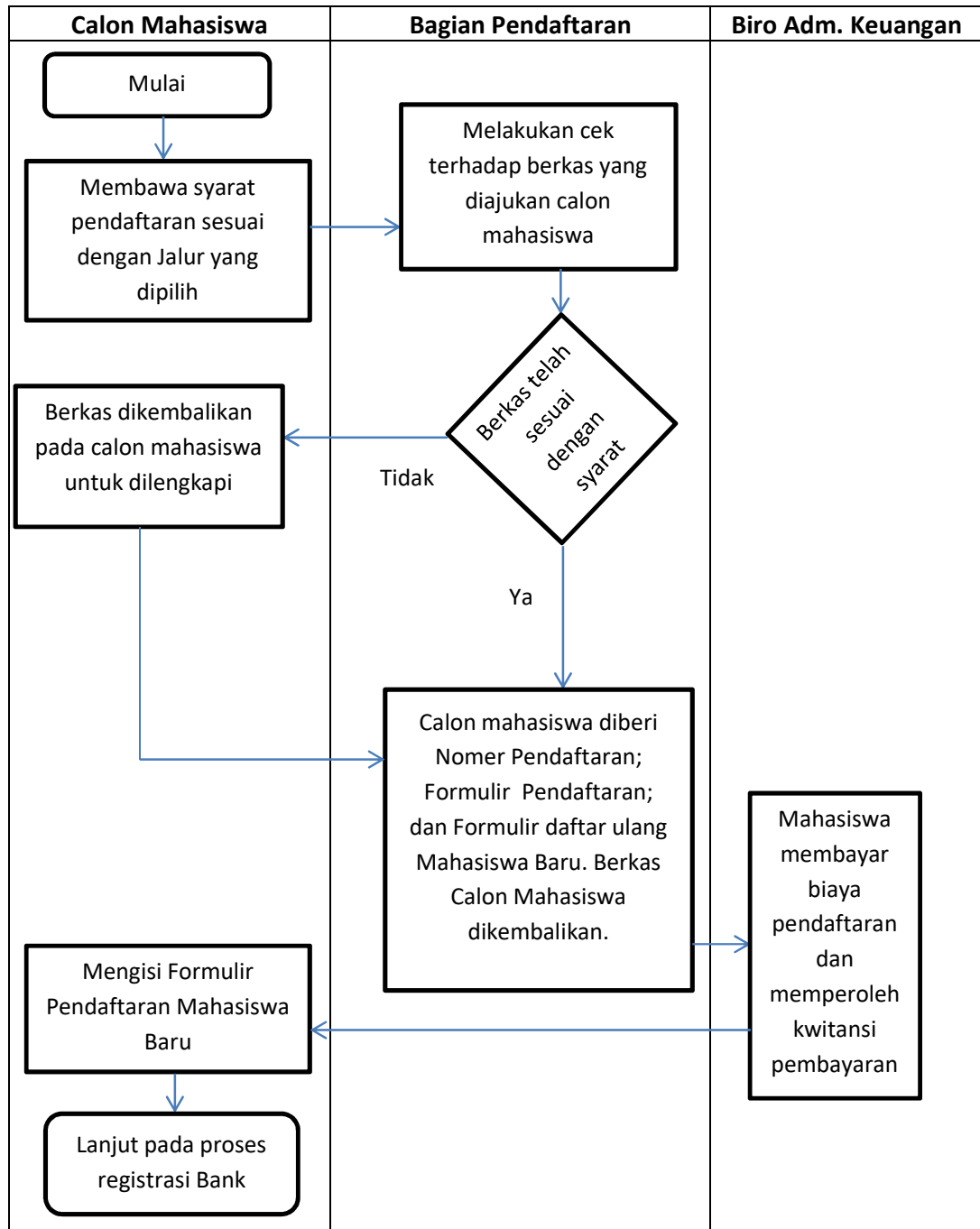
- a. Ijasah atau surat keterangan lulus SMA/SMK (foto copy)
- b. Pas Foto berwarna 3 x 4 sebanyak 2 lembar
- c. Softcopy foto berwarna 3 x 4 (dalam bentuk CD)
- d. Mengisi Formulir Pendaftaran
- e. Membayar biaya pendaftaran Rp. 250.000

Penerimaan mahasiswa baru dengan Jalur Mahasiswa Khusus (JMK) memiliki prosedur sebagai berikut :

- a. Calon mahasiswa mendaftar pada bagian pendaftaran dengan melengkapi persyaratan administrasi sesuai dengan jalur yang dipilih (lihat pada bagian Syarat Penerimaan Mahasiswa Baru IKIP PGRI Jember)
- b. Bagian pendaftaran melakukan cek terhadap berkas calon mahasiswa sesuai dengan syarat pada jalur yang dipilih
- c. Setelah dilakukan pengecekan berkas, bagian pendaftaran mengambil keputusan. Apabila berkas sesuai dengan syarat jalur, maka bagian pendaftaran memberikan nomer pendaftaran; formulir pendaftaran; dan formulir daftar ulang pada calon mahasiswa. Apabila berkas belum sesuai dengan syarat jalur, maka berkas dikembalikan untuk dilengkapi
- d. Seluruh berkas yang sudah lengkap dan lolos secara administrasi dari calon mahasiswa dikembalikan pada yang bersangkutan untuk diajukan sebagai syarat daftar ulang
- e. Calon mahasiswa membayar biaya pendaftaran pada Biro Administrasi Keuangan (BAK) IKIP PGRI Jember dan memperoleh kwitansi pembayaran pendaftaran
- f. Calon mahasiswa mengisi formulir pendaftaran

- g. Kegiatan dilanjutkan pada proses pendaftaran registrasi *on line* di Bank yang ditunjuk (BTN atau Bank Mandiri)

Prosedur dijelaskan pada gambar berikut ini :



Gambar 4. Prosedur Pendaftaran Jalur Mahasiswa Khusus (JMK)

5. Pendaftaran Mahasiswa Transfer atau Pindahan (JMTP)

Syarat Jalur Mahasiswa Transfer atau Pindahan (JMTP):

- a. Legalisir Ijasah dan transkrip dari program D1, D2, D3 masing – masing 1 lembar **(transfer)**
- b. Surat keterangan pindah dan transkrip nilai (KHS) dari PT asal masing – masing 1 lembar **(pindahan)**
- c. Lolos verifikasi data mahasiswa dari PT asal di laman PD DIKTI **(pindahan)**
- d. Pas Foto berwarna 3 x 4 sebanyak 2 lembar
- e. Softcopy foto berwarna 3 x 4 (dalam bentuk CD)
- f. Mengisi Formulir Pendaftaran
- g. Membayar biaya konversi Rp. 100.000/SKS
- h. Membayar biaya pendaftaran Rp. 250.000

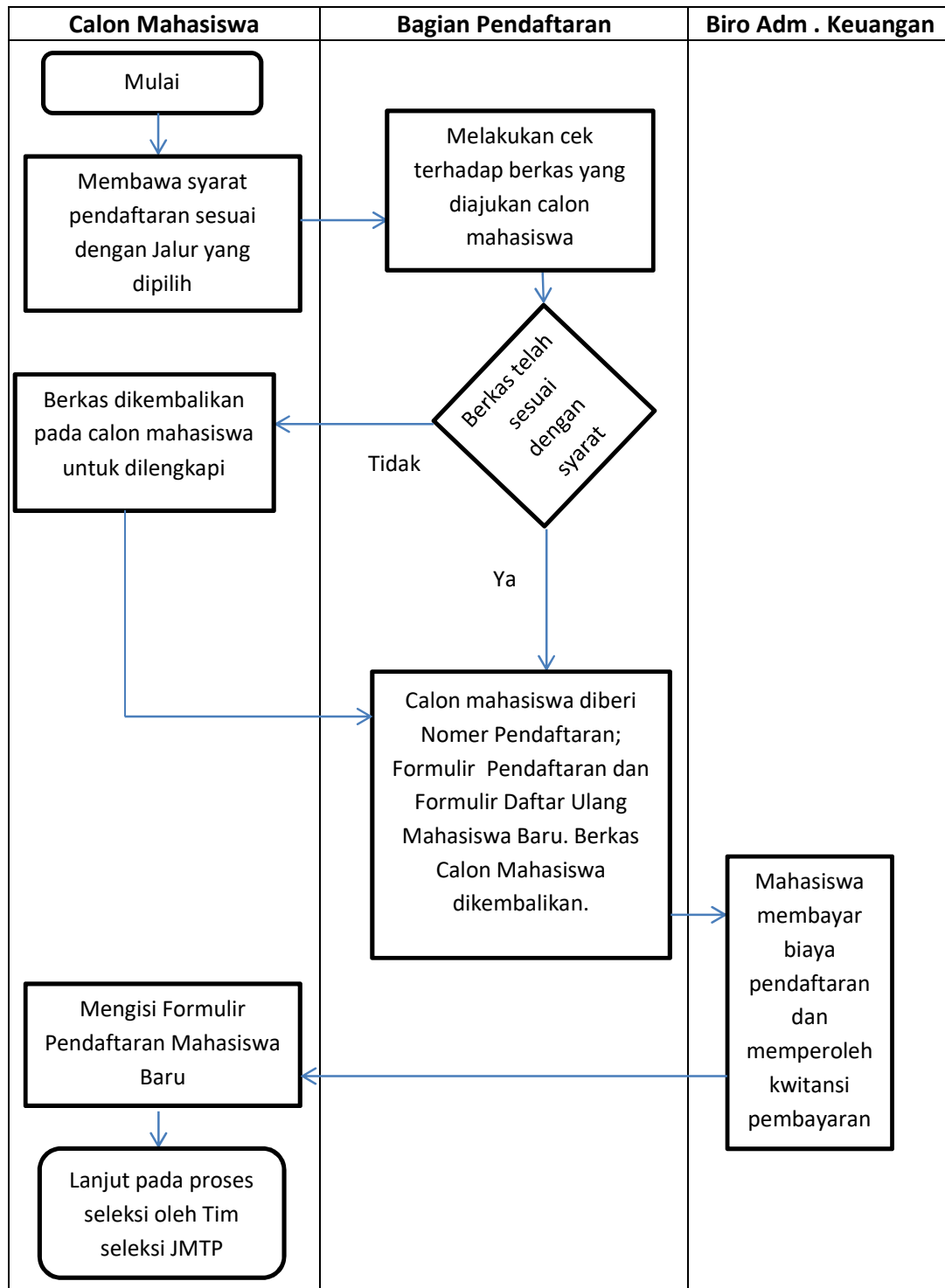
Penerimaan mahasiswa baru dengan Jalur Mahasiswa Transfer atau Pindahan (JMTP) memiliki prosedur sebagai berikut :

- a. Calon mahasiswa mendaftar pada bagian pendaftaran dengan melengkapi persyaratan administrasi sesuai dengan jalur yang dipilih (lihat pada bagian Syarat Penerimaan Mahasiswa Baru IKIP PGRI Jember)
- b. Bagian pendaftaran melakukan cek terhadap berkas calon mahasiswa sesuai dengan syarat pada jalur yang dipilih meliputi cek identitas mahasiswa pada Forlap Dikti dan melakukan Konversi Mata Kuliah. Pengecekan identitas pada Forlap Dikti dilakukan di BAAK. Konversi mata kuliah dilakukan pada Ketua Program Studi.
- c. Setelah dinyatakan berkas sesuai oleh BAAK dan info konversi telah diperoleh dari Ketua Program Studi, Bagian Pendaftaran mengecek kelengkapan administrasi berdasarkan syarat jalur, kemudian mengambil keputusan. Apabila berkas calon mahasiswa lengkap

maka bagian pendaftaran memberikan nomer pendaftaran, formulir pendaftaran dan Formulir daftar ulang. Apabila belum lengkap, maka berkas dikembalikan untuk dilengkapi.

- d. Seluruh berkas yang sudah lengkap dan lolos secara administrasi dari calon mahasiswa dikembalikan pada yang bersangkutan untuk diajukan sebagai syarat daftar ulang
- e. Calon mahasiswa membayar biaya pendaftaran pada Biro Administrasi Keuangan (BAK) IKIP PGRI Jember dan memperoleh kwitansi pembayaran pendaftaran
- f. Calon mahasiswa mengisi formulir pendaftaran
- g. Kegiatan dilanjutkan pada proses seleksi

Prosedur dijelaskan sebagai berikut :



Gambar 5. Prosedur Pendaftaran Jalur Mahasiswa Transfer atau Pindahan (JMTP)

BAB IV

PROSEDUR SELEKSI MAHASISWA BARU

Seleksi mahasiswa baru IKIP PGRI Jember bertujuan untuk mengetahui kelayakan calon mahasiswa baru untuk menempuh pendidikan di IKIP PGRI Jember. Seleksi mahasiswa baru dilaksanakan sesuai dengan jadwal yang ditentukan. Seleksi dilakukan melalui 2 (dua) jenis tes yaitu :

1. Tes Ujian Tertulis

Ujian tertulis dilakukan melalui tes tulis sesuai dengan jadwal seleksi. Beberapa materi yang diujikan dalam tes tulis adalah sebagai berikut :

Tabel 4. Materi Ujian Tulis Penerimaan Mahasiswa Baru

No.	Jenis Tes	Jenis Soal	Jumlah
1.	TPA	Sinonim	4
		Antonim	4
		Padanan Kata	3
		Deret Angka	3
		Mean, median, modus	2
		Luas dan Volume Bangun Ruang	2
		Gambar	2
2.	Bahasa Inggris	Reading	10
		Writing	10
Total			40

Sumber : diolah, 2016

Penilaian hasil Ujian tertulis TPA dan Bahasa Inggris dihitung dengan rumus :

$$\text{Nilai TPA} = \text{Jumlah Jawaban Benar} \times 2,5$$

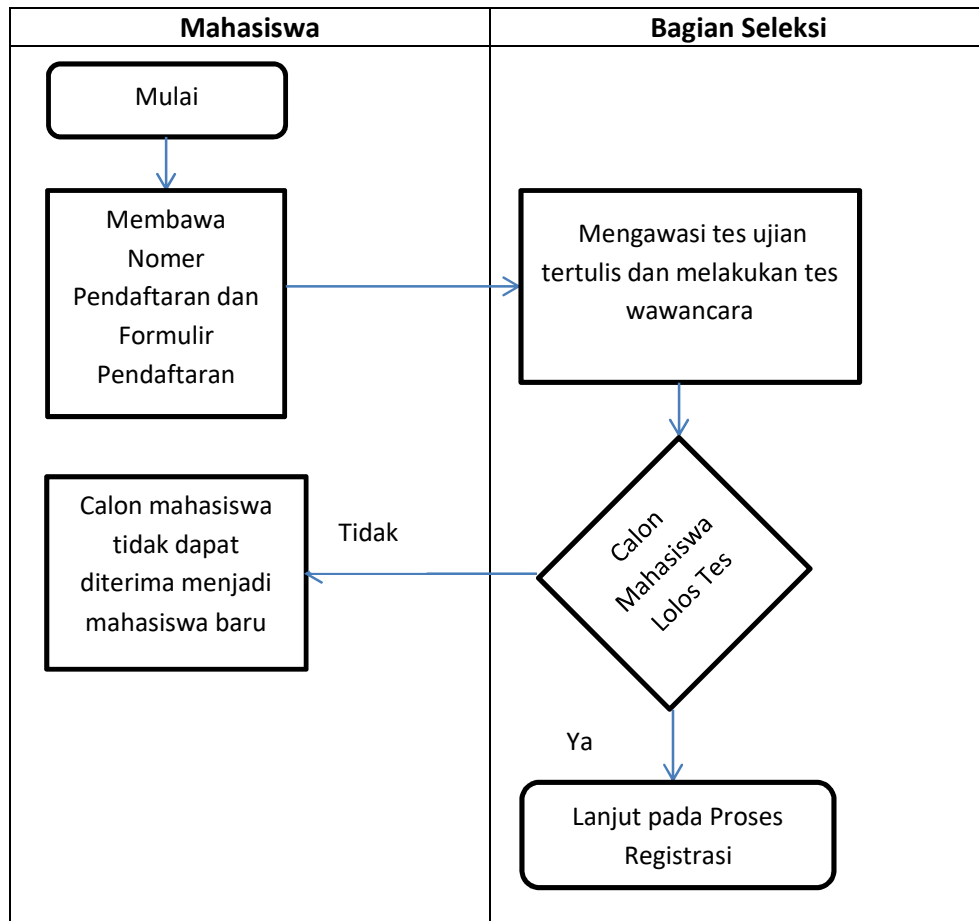
Kriteria Penilaian :

Rentang Skor	Keputusan
0 – 50	TIDAK LULUS
51 – 100	LULUS

Prosedur Seleksi Mahasiswa Baru Jalur Mahasiswa Reguler (JMR); Jalur Mahasiswa Transfer atau Pindahan (JMTP); dan Jalur Putra Putri Guru (JPPG)

- a. Calon mahasiswa membawa nomer pendaftaran dan formulir pendaftaran untuk diserahkan pada bagian seleksi
- b. Bagian seleksi melakukan proses seleksi meliputi seleksi tes ujian tertulis dan tes wawancara
- c. Setelah mahasiswa dinyatakan lolos tes, dilanjutkan dengan melakukan daftar ulang/ registrasi

Prosedur dijelaskan sebagai berikut :



Gambar 7. Prosedur Seleksi Mahasiswa Baru Jalur Mahasiswa Reguler (JMR); Jalur Mahasiswa Transfer atau Pindahan (JMTP); dan Jalur Putra Putri Guru (JPPG)

Ketentuan Pengumuman hasil seleksi mahasiswa baru IKIP PGRI Jember :

1. Hasil seleksi diumumkan sesuai dengan jadwal yang ditentukan
2. Hasil seleksi ditetapkan dengan Surat Keputusan Rektor
3. Hasil seleksi diumumkan melalui pengumuman yang dipasang di Kampus dan website IKIP PGRI Jember di www.ikipjember.ac.id
4. Pengumuman hasil seleksi adalah bersifat mutlak, dan panitia penerimaan mahasiswa baru tidak melayani gugatan dalam bentuk apapun oleh calon mahasiswa baru

BAB V

PROSEDUR REGISTRASI MAHASISWA BARU

Registrasi mahasiswa baru IKIP PGRI Jember dilaksanakan dengan ketentuan sebagai berikut :

1. Seluruh mahasiswa yang lolos seleksi diwajibkan melakukan registrasi
2. Registrasi mahasiswa baru dilakukan sesuai dengan jadwal yang ditentukan. Apabila sampai batas waktu yang ditentukan tidak melakukan registrasi, maka calon mahasiswa dinyatakan gugur
3. Biaya yang dibayarkan pada saat registrasi sesuai dengan ketentuan yang telah ditetapkan untuk biaya pendidikan mahasiswa baru IKIP PGRI Jember
4. Sebelum melakukan registrasi di Kampus IKIP PGRI Jember, mahasiswa diminta melakukan pembayaran biaya pendidikan, OSTRAN, dan HER/Registrasi di Bank yang ditunjuk (BTN atau Bank Mandiri)

Bagi mahasiswa baru yang telah melakukan registrasi, namun akan mengundurkan diri maka :

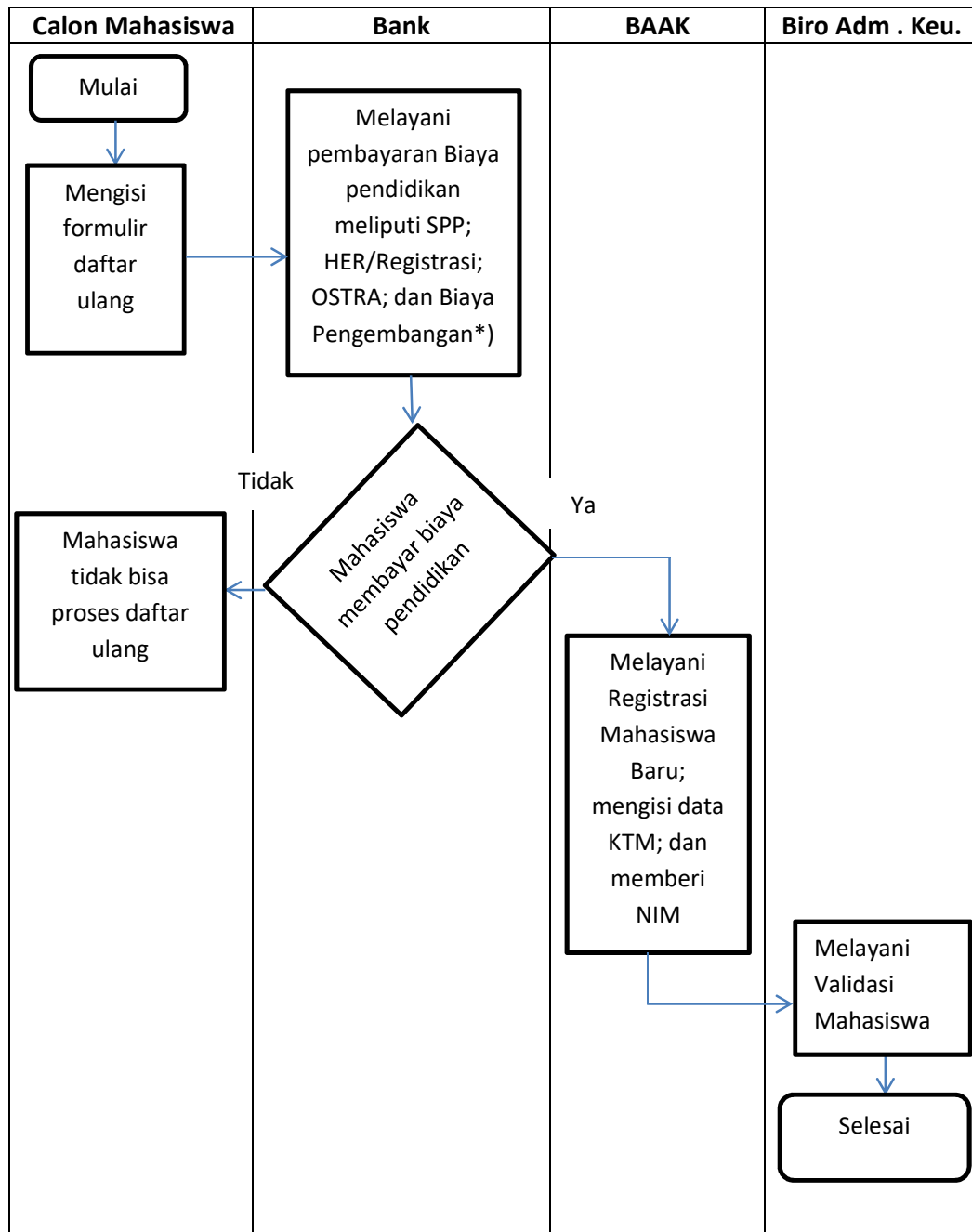
1. Batas pengunduran diri dilakukan paling lambat 1 (satu) bulan setelah registrasi. Pengajuan pengunduran diri setelah 1 (satu) bulan melakukan registrasi tidak dilayani.
2. Biaya pendaftaran tidak dikembalikan
3. Mendapat pengembalian biaya pendidikan dan pengembangan sebesar 25% dari yang sudah dibayarkan

Mengingat pentingnya melakukan registrasi maka prosedur registrasi dijelaskan sebagai berikut :

1. Registrasi Jalur Prestasi Akademik (JPA); Jalur Minat Bakat (JMB); Jalur Putra Putri Guru (JPPG); Jalur Mahasiswa Reguler (JMR); Jalur Mahasiswa Khusus (JMK)

- a. Calon Mahasiswa mengisi formulir daftar ulang mahasiswa baru IKIP PGRI Jember
- b. Calon Mahasiswa membayar biaya pendidikan, OSTR, HER/Registrasi dan Biaya Pengembangan di Bank yang ditunjuk (BTN atau Bank Mandiri)
- c. Calon Mahasiswa melakukan registrasi di Biro Administrasi Akademik dan Kemahasiswaan (BAAK) dengan membawa persyaratan yang sesuai dengan syarat jalur yang dipilih ditambah slip pembayaran dari Bank
- d. Bagian Registrasi BAAK melakukan cek terhadap persyaratan dari calon mahasiswa. Setelah dinyatakan lengkap, maka mahasiswa diberi Form Aplikasi KTM dan diberi NIM
- e. Setelah NIM keluar, maka mahasiswa diarahkan pada Biro Administrasi Keuangan (BAK) untuk melakukan validasi.
- f. Registrasi selesai dilakukan

Prosedur dijelaskan sebagai berikut :



Gambar 8. Prosedur Daftar Ulang Mahasiswa Jalur Prestasi Akademik (JPA); Jalur Minat Bakat (JMB); Jalur Putra Putri Guru (JPPG); Jalur Mahasiswa Reguler (JMR); Jalur Mahasiswa Khusus (JMK)

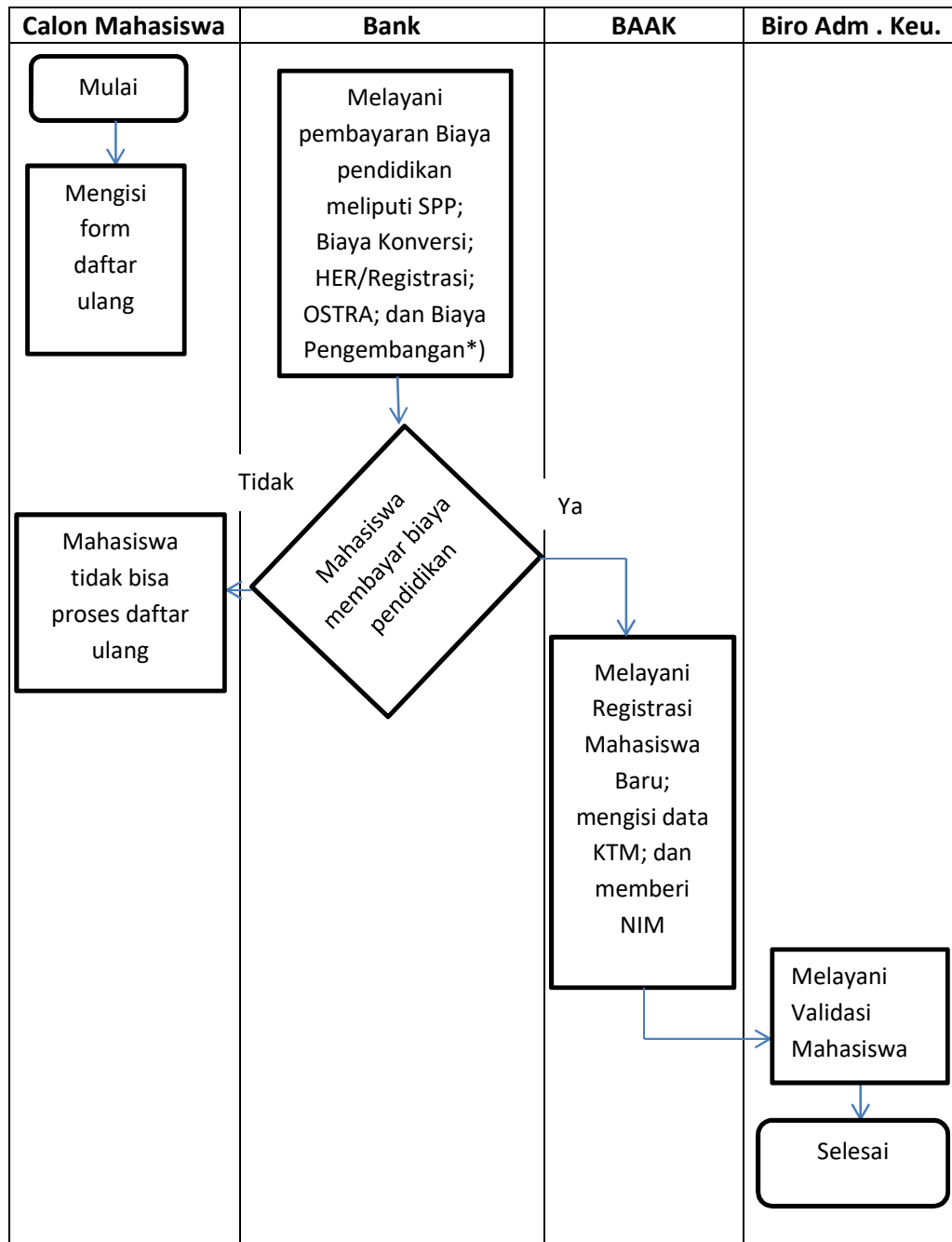
*) Jumlah Nominal tergantung Jalur yang Dipilih

2. Prosedur Jalur Mahasiswa Transfer atau Pindahan (JMTP)

Registrasi mahasiswa baru Jalur Mahasiswa Transfer atau Pindahan adalah sebagai berikut :

- a. Mahasiswa mengisi formulir daftar ulang mahasiswa baru IKIP PGRI Jember
- b. Mahasiswa membayar biaya pendidikan meliputi SPP; Biaya Konversi; OSTRA; HER/Registrasi dan Biaya Pengembangan di Bank yang ditunjuk (BTN atau Bank Mandiri)
- c. Mahasiswa melakukan registrasi di Biro Administrasi Akademik dan Kemahasiswaan (BAAK) dengan membawa persyaratan yang sesuai dengan syarat jalur yang dipilih ditambah slip pembayaran dari Bank
- d. Bagian Registrasi BAAK melakukan cek terhadap persyaratan dari mahasiswa. Setelah dinyatakan lengkap, maka mahasiswa diberi Form Aplikasi KTM dan diberi NIM
- e. Setelah NIM keluar, maka mahasiswa diarahkan pada Biro Administrasi Keuangan (BAK) untuk melakukan validasi.
- f. Registrasi selesai dilakukan

Prosedur dijelaskan sebagai berikut :



Gambar 9. Prosedur Daftar Ulang Mahasiswa Jalur Mahasiswa Transfer atau Pindahan (JMTP)

*) Jumlah Nominal untuk konversi tergantung Jumlah Mata Kuliah yang diakui

3. Prosedur Registrasi Jalur SBMPTBR

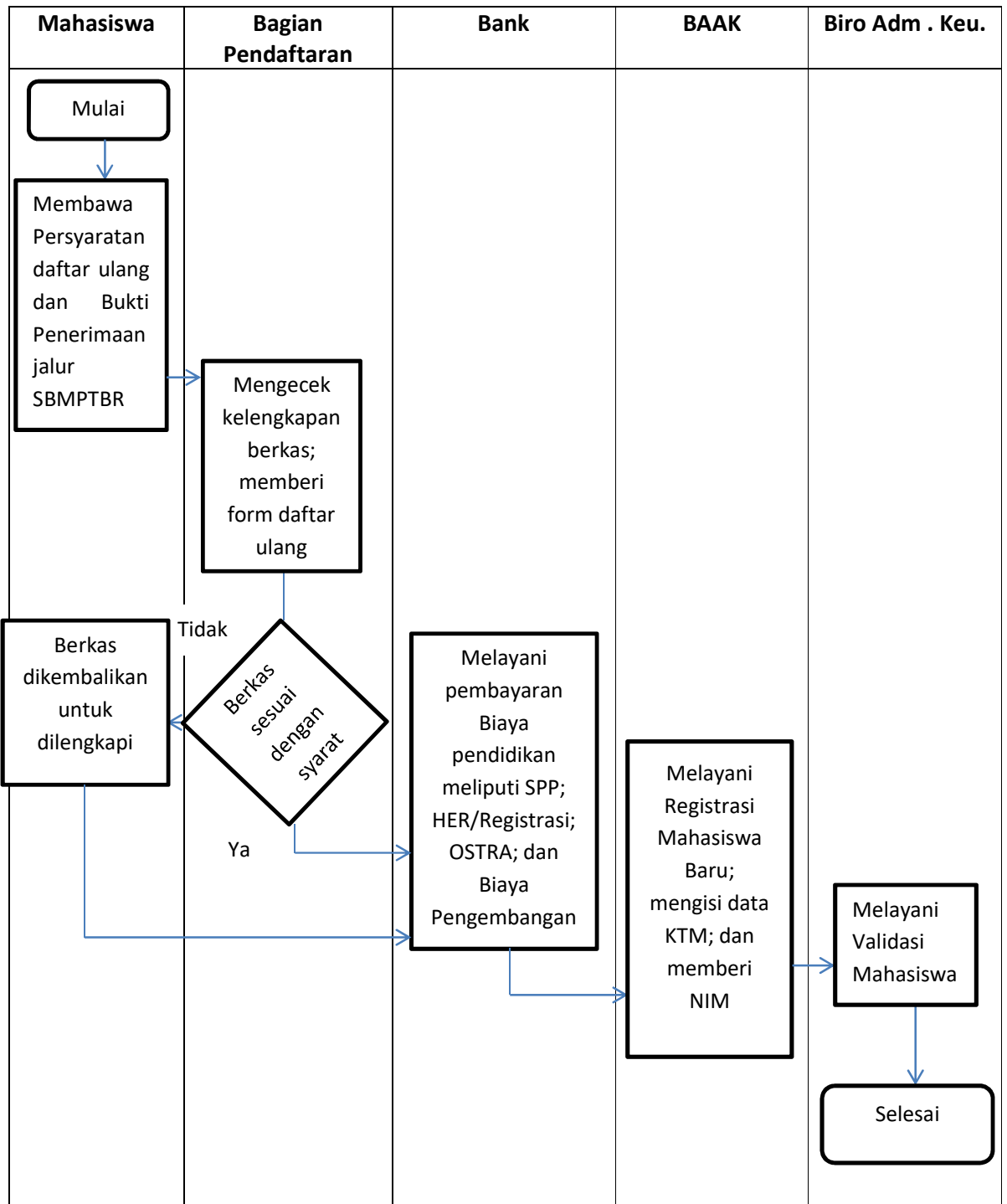
Syarat daftar ulang SBMPTBR:

- a. Bukti penerimaan SBMPTBR dari Universitas Jember
- b. Ijasah atau surat keterangan lulus SMA/SMK (foto copy)
- c. Pas Foto berwarna 3 x 4 sebanyak 2 lembar
- d. Mengisi Formulir Pendaftaran

Prosedur registrasi Jalur SBMPTBR sebagai berikut :

- a. Mahasiswa menunjukkan Nomer Pendaftaran dan Bukti Surat Elektronik bahwa diterima di IKIP PGRI Jember pada bagian pendaftaran serta melengkapi syarat pendaftaran mahasiswa baru Jalur SBMPTBR.
- b. Mahasiswa membayar biaya pendidikan, OSTR, HER/Registrasi dan Biaya Pengembangan di Bank yang ditunjuk (BTN atau Bank Mandiri)
- c. Mahasiswa melakukan registrasi di Biro Administrasi Akademik dan Kemahasiswaan (BAAK) dengan membawa persyaratan yang sesuai dengan syarat jalur yang dipilih ditambah slip pembayaran dari Bank
- d. Bagian Registrasi BAAK melakukan cek terhadap persyaratan dari mahasiswa. Setelah dinyatakan lengkap, maka mahasiswa diberi Form Aplikasi KTM dan diberi NIM
- e. Setelah NIM keluar, maka mahasiswa diarahkan pada Biro Administrasi Keuangan (BAK) untuk melakukan validasi.
- f. Registrasi selesai dilakukan

Prosedur dijelaskan sebagai berikut :



Gambar 10. Prosedur Daftar Ulang Mahasiswa Jalur SBMPTBR

BAB VI

BIAYA PENDIDIKAN MAHASISWA BARU

Biaya pendidikan bagi mahasiswa baru dirinci sebagai berikut :

Tabel 4. Biaya Pendidikan (SPP)

Program Studi	SPP/ Bulan	SPP/ Semester	Biaya Pengembangan
FP MIPA			
Pend. Matematika (S1)	325.000	1.950.000	3.000.000
Pend. Biologi (S1)	325.000	1.950.000	3.000.000
FP IPS			
Pend. Ekonomi (S1)	310.000	1.860.000	3.000.000
Pend. Sejarah (S1)	310.000	1.860.000	3.000.000
Pend. PKn (S1)	310.000	1.860.000	3.000.000
FIP			
Pend. Luar Biasa (S1)	310.000	1.860.000	3.000.000
Bimbingan dan Konseling (S1)	310.000	1.860.000	3.000.000
PG. PAUD (S1)	310.000	1.860.000	5.000.000
Teknologi Pembelajaran (S2)			Brosur tersendiri

- a. Biaya Pendaftaran : 250.000
- b. Ospek : 1.000.000
- c. Registrasi/HER : 250.000

Catatan :

1. Biaya yang harus dibayar saat mendaftar ulang antara lain biaya pendidikan (SPP) minimal 1 bulan; Biaya Ospek; dan biaya Registrasi/HER
2. Biaya pendidikan (SPP) dapat diangsur per bulan
3. Biaya Pendidikan (SPP) belum termasuk biaya wisuda, KKN, PPL, KKL, dan skripsi
4. Biaya Pendidikan (SPP) sudah termasuk biaya UTS dan UAS
5. Biaya Pengembangan dapat diangsur 3 (tiga) kali

BAB VII

INFORMASI LAYANAN DAN PANITIA

Sekretariat dan Informasi :

Pusat Informasi dan Sekretariat Penerimaan Mahasiswa Baru

IKIP PGRI Jember

Kampus I Jalan Jawa No. 10 Jember

Telp. (0331) 335 823

Fax. (0331) 335 977

Website www.ikipjember.ac.id

Email penmaru@ikipjember.ac.id

Contact Person Nike Norma Epriliyana, S.E., M.M. (0811 350 20 86)

Jadwal Pendaftaran dan Informasi :

Hari	Jam
Senin – Kamis	08.00 – 21.00 WIB
Jumat	08.00 – 11.00 WIB dan 13.00 – 21.00 WIB
Sabtu	08.00 – 12.00 WIB dan 13.00 – 21.00 WIB
Minggu	08.00 – 12.00 WIB

**STRUKTUR ORGANISASI PANITIA PENERIMAAN MAHASISWA BARU
IKIP PGRI JEMBER 2017/2018**

